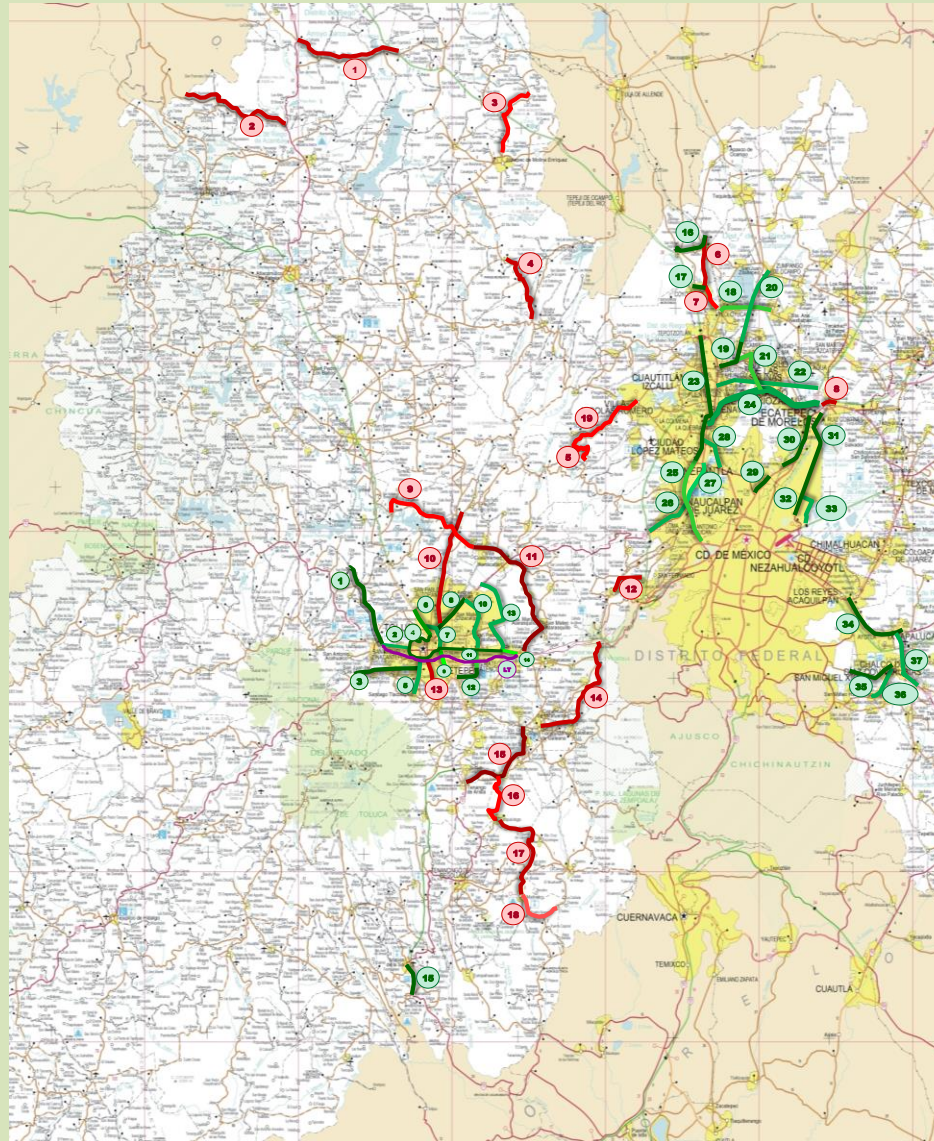




## Conservación de Carreteras y Vialidades Principales del Estado de México Proyecto de Prestación de Servicios

### CARRETERAS

No.	Nombre de la Carretera	Longitud Kms.
1	640.- Carretera Atlacomulco Palmillas Aculco (km 109.0 (Toluca-Palmillas)-Aculco-E. km 114.8 (México-Queretaro))	19.44
2	564.- Cam. Agostadero (km. 93.0 (Toluca-Palmillas)-Iim.Mex./Oro.)	21.58
3	661.- Jilotepec-San Agustín.	14.24
4	1699.- Villa del Carbón-Chapa de Mota.	17.98
5	764.- Nicolás Romero-jilotezingo-E. km 56.6 (Ixlahuaca-Naucalpan)	14.60
6	780-B.- Coyotepec-Huehuetoca.	3.89
7	780-A.- Teoloyucan-Coyotepec.	5.83
8	CG-511.- Carretera México Pachuca, tramo Puente de Fierro a la carretera Lechería- Texcoco	2.40
9	224-B.- Xonacatlán-Presa José Antonio Alzate.	28.30
10	H.- Toluca-Temoaya.	19.00
11	224-A Amomulco-Xonacatlán.	18.86
12	3043.- Huixquilucan-Santiago Yancuitalpan.	10.34
13	J.- Toluca-San Felipe Tlalmimilpan	3.65
14	202-A.- km 34.4 (México-Toluca) la Marquesa-Santiago Tianguistenco	23.52
15	202-B.- Santiago Tianguistenco - Tenango	15.68
16	1463.- km 57 (Jajalpa-San Fco. Tepexoxuca)-Joquicingo	3.00
17	181-A.- Km. 35.8(Toluca-Taxco)-Joquicingo-Malnalco.	21.99
18	181-B.- (Camino Toluca-Taxco)-Malnalco-Chalma.	14.66
19	CG-608.- Nicolás Romero-Isidro Fabela	13.80
		272.76



### VIALIDADES

No.	Nombre de la Vialidad	Longitud Kms.
1	253.- Carretera a Almoloya de Juárez (km4.9 (Toluca-Morelia)-Almoloya de Juárez-Ejido San Pedro)	13.94
2	297.- Paseo Adolfo López Mateos	8.00
3	3013.- Calzada al Pacífico	5.20
4	3015.- Paseo Tlollolcan (Central)	25.56
5	311.- Paseo Colón (Paseo Tlollolcan-Capultitlán-Tlaxcopec)	5.20
6	296.- Prolongación Avenida Isidro Fabela (Toluca-Palmillas)	10.00
7	299.- Vía Alfredo del Mazo (En Toluca)	4.80
8	300.- Vía José López Portillo (en Toluca)	7.50
9	6002.- Avenida Salvador Díaz Mirón (En Toluca)	3.10
10	1064.- Boulevard Aeropuerto (Km 53.5 (México-Toluca)-Aeropuerto-E. Km 7.0 (Toluca-Naucalpan)-(Boulevard Aeropuerto)	8.20
11	B.- Av. Tecnológico (en Toluca)	4.00
12	C.- Libramiento Sur (En Metepec)	3.22
13	305.- Avenida de las partidas (km 52.0 (México-Toluca)-Zona Industrial Lerma-El Cerrillo-E. km 10.6 (Toluca-Naucalpan))	10.20
14	D.- Laterales Carretera Mexico - Toluca	2.00
15	6204.- Boulevard Turístico Itapan de la Sal-Tonatico.	5.40
16	795.- Carretera México Queretaro a Huhuetoca (km 54.0 (México-Queretaro)-Huehuetoca)	4.50
17	796.- Carretera México Queretaro a Coyotepec (km 50.0 (México-Queretaro)-Coyotepec)	1.00
18	8049.- Vía Teoloyucan-Jaltenco.	9.00
19	797-A.- Vía Cuautitlán-Melchor Ocampo.	9.06
20	797-B.- Vía Melchor Ocampo-Zumpango.	10.20
21	782.- Vía Santa Elena-Tultepec-Coacalco de Berriozábal.	8.90
22	I.- Vialidad Mexiquense	18.40
23	1071.- Laterales Boulevard Manuel Ávila Camacho.	31.72
24	A.- Av.López Portillo (En Ecatepec)	17.40
25	1070.- Periférico Norte centrales (Boulevard Manuel Ávila Camacho carriles centrales)	22.00
26	768.- Avenida Primero de Mayo (en Naucalpan)	8.50
27	761.- Vía Gustavo Baz	14.00
28	758.- Av. Ceylan.	7.00
29	984.- Vía Indios Verdes-San Juan Ixhuatepec.	2.44
30	759.- Vía Morelos.	11.30
31	799.- Avenida Central.	19.46
32	800.- Laterales de la Avenida Central.	8.50
33	F.- Periférico Oriente	9.20
34	6003.- Blvd. Cuahutémoc (Carr. Fed. (México-Puebla)-LosReyes-Ixtapaluca)	14.72
35	886.- Vía Chalco-San Pedro Tlahuac.	7.80
36	887.- Chalco-San Mateo Huiltzizingo-Lim. Mex./D.F.	7.40
37	G.- (México-Cuautla) Santa Bárbara-el Cedral	11.20
LT	DGV Vialidad Las Torres ( A cargo de la Dirección General de Vialidad )	24.30